

2026

愛知総合工科高等学校

附属中学校
開校予定

高度ものづくり型

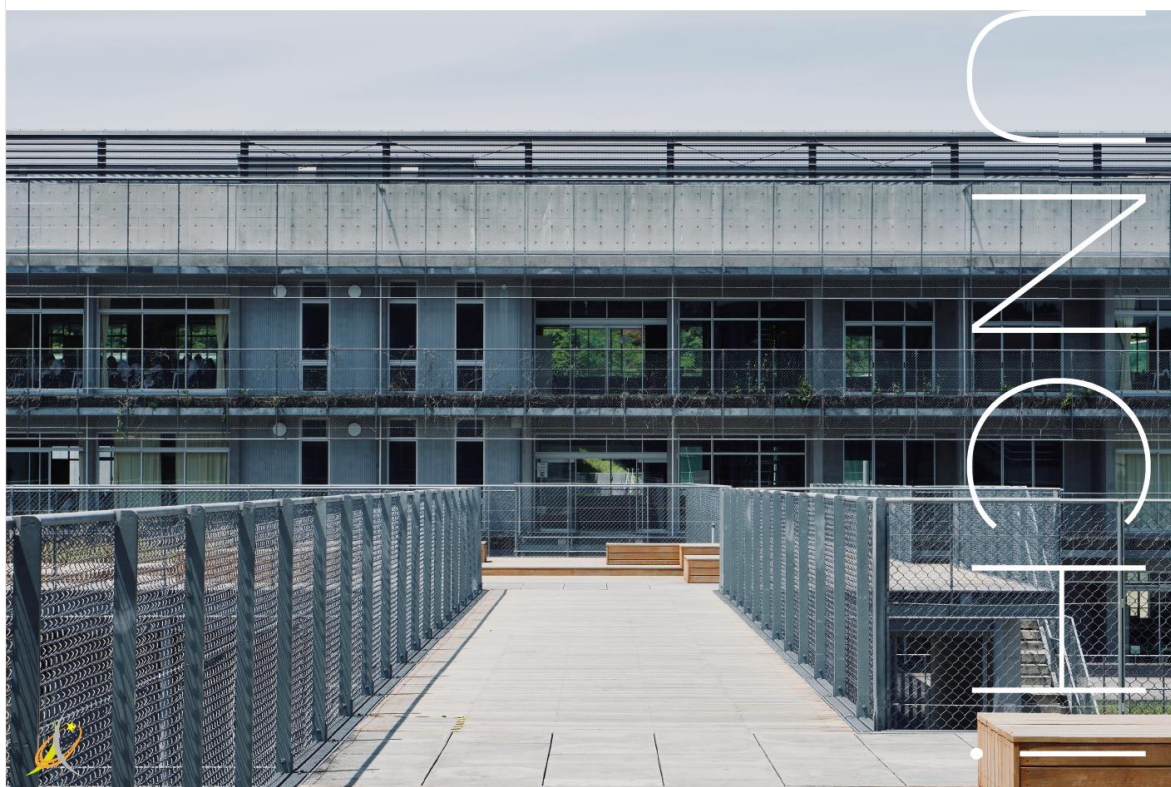
データサイエンス

ビッグデータ

AI

DX

IoT



高度ものづくり型 導入プラン (イメージ)



AI・データサイエンスに興味・関心を持つ生徒の能力、可能性を引き出す学校

学級規模・生徒の受け入れ等

- ・併設中学校は1学年1学級(40人)とする。
- ・入学者の選考方法は今後検討する。

教育内容

1
中学校段階からものづくりに触れ、中高6年間、専攻科を含めると8年間で、DXをリードする人材を育成する。

2
中学校段階では、愛知総合工科高校の施設と教員を生かし、AIやデータサイエンスを体験的に学び、コンピュータサイエンスへの興味・関心を高める。

3
高校では、1年後期から理工科へ進学してAIやIoTについて専門的に学び、2年から3年にかけてデータサイエンスの研究(課題研究)にしっかりと取り組む。

各教科の取組例

総合的な学習の時間

国や地方公共団体などが提供するオープンデータ等のビッグデータを活用した探究的な学びに取り組む。

技術・家庭科

インターネットやプログラミングなど、コンピュータサイエンスを学ぶ。

数学・理科

データサイエンスに関連した授業を展開する。

学区

- ・愛知県立高等学校の通学区域に準じて、県内全域とする。

中高6年間のイメージ



高校卒業後の進路

就職(専門技術職) 進学(理工系大学) 進学(専門学校) 進学(愛知総合工科高校専攻科)